

▼ Afgebeeld: MS210



- All sets zijn voorzien van een Enerpac pomp, slang, cilinder en manometer
- Verbindingsstuk 'lock-on' of met schroefdraad
- Complete onderhoudsset voor bijna elke toepassing.

De universele hydraulische gereedschapsset



Onderhoudsset

Enerpac onderhoudssets vormen een volledig assortiment van hydraulisch aangedreven gereedschap. Het gebruik van deze sets maakt het mogelijk om snel een uniek gereedschap samen te stellen waarmee de moeilijkste werkzaamheden kunnen worden verricht. Met deze sets kunt u drukken, trekken, heffen, persen, richten, spreiden en klemmen tot 12,5 ton.



Meer informatie







Voor gedetailleerde informatie over alle ingesloten hulpstukken, zie de volgende pagina's.

Pagina: **176**



Het klemmen van een werkstuk is slechts één van de vele toepassingen van de Enerpac onderhoudssets.

▼ KEUZETABEL

Capaciteit, met gebruik van hulpstukken *	Modelnummer set						Aantal hulpstukken en componenten	 (kg)
2,5 (22)	MS24	P142	HC7206	RC55	GP10S	GA4	33	26
2,5 (22)	MSFP5	P142	HC7206	RC55	GP10S	GA4	24	20
5,0 (50)	MSFP10	P392	HC7206	RC106	G2535L	GA3	23	48
5,0 (50)	MS210	P392	HC7206	RC106	GP10S	GA2	35	63
12,5 (116)	MS220	P392	HC7206	RC256	GP10S	GA2	13	95
5,0-12,5 (50-116)	MS21020	P392	HC7206	RC102, 106, 256	GP10S	GA2	53	158

* Als er geen hulpstukken worden gebruikt, is de capaciteit twee keer zo groot als deze waarden. De maximale werkdruk is dan 700 bar.



LET OP!

Wanneer cilinders worden gebruikt met hulpstukken of componenten van de onderhoudssets, mag de maximale systeemdruk niet hoger zijn dan 350 bar (de helft van de max. werkdruk van de cilinder).



WAARSCHUWING!

Gebruik alleen de bij de set geleverde originele Enerpac hulpstukken. Bij gebruik van hulpstukken van andere makelij en langere verlengpijpen zullen de knik- en kolomsterkte verminderen.

MS serie



Capaciteit (met gebruik hulpstukken):

2,5 - 12,5 ton

Maximale werkdruk:

350 bar

▼ TOEPASSINGSVOORBEELDEN





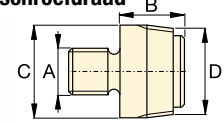
LET OP! Wanneer cilinders worden gebruikt met hulpstukken of componenten van de onderhoudssets, mag de maximale systeemdruk niet hoger zijn dan 350 bar (de helft van de maximale werkdruk van de cilinder).

Opmerking: alle afmetingen in mm.

Set-modelnummers	MS24	MSFP5	MSFP10	MS210	MS220	MS21020
Voetstuk, kraag en plunjerhulpstukken	2,5 ton	2,5 ton	5,0 ton	5,0 ton	12,5 ton	5,0 - 12,5 ton
Cilinder model(len)	RC55	RC55	RC106	RC106	RC256	RC102, 106, 256
1	A23	A23	A13	A13	A-28	A13, A28
2	A25	A25	A21	A21	A-27	A21, A27
3	A1034	A1034	A20	A20	A-595	A20, A595
4	MZ4010	MZ4010	A14	A14	A-243	A14, A243
5	A545	A545	A10	A10	-	A10 (2x)
6	-	-	-	A8	-	A8
7	A530	A530	A6	A6	-	A6
8	MZ4011	-	-	A192	-	A192
9	-	-	-	A305	-	A305
10	A531	A531	A18	A18	-	A18
11	-	-	-	A185	-	A185
12	A532	A532	A15	A15	-	A15
13	-	-	-	-	A-607	A607
14	A629	A629	A129	A129	-	A129
15	A539	A539	A128	A128	-	A128
Trekkettingen en hulpstukken voor trektoepassingen	2,5 ton	2,5 ton	5,0 ton	5,0 ton	12,5 ton	5,0 - 12,5 ton
16	A558	-	-	A132	A238	A132, A238
17	-	-	-	A5 (2x)	-	A5 (2x)
18	A557 (2x)	-	-	A141 (2x)	A218 (2x)	A141 (2x), A18 (2x)
Verlengpijpen, verbindings- en aansluitstukken	2,5 ton	2,5 ton	5,0 ton	5,0 ton	12,5 ton	5,0 - 12,5 ton
19	A544	-	-	A19 (2x)	A242 (2x)	A19 (2x) A242 (2x)
20	WR5	WR5	WR5	A92	-	A92
21	MZ4013 (4x)	MZ4013 (4x)	A16 (4x)	A16 (4x)	-	A16 (4x)
22	MZ4007 (3x)	MZ4007 (3x)	MZ1050 (3x)	MZ1050 (2x)	-	MZ1050 (3x)
23	MZ4008 (2x)	-	-	MZ1051	-	MZ1051 (2x)
24	MZ4009	MZ4009	MZ1052	MZ1052	-	MZ1052
25	-	-	-	A285	-	A285
26	A650	-	-	-	-	-
27 Pijplengte (mm)	76	MZ4002	MZ4002	-	-	-
	127	MZ4003	MZ4003	MZ1002	MZ1002	-
	254	MZ4004	MZ4004	MZ1003	MZ1003	A239
	254					A239
	457	MZ4005 (2x)	MZ4005	MZ1004	MZ1004	A240
	457					A240
	584	MZ4006	MZ4006	-	-	-
	762	-	-	MZ1005	MZ1005	A241
	762	-	-	-	-	A241
28 Opslagkist	CM6	CM6	CW350	CW350	CW350	CW750
Setgewicht (kg)	26	20	48	63	95	158

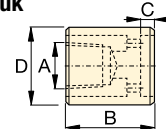
Voetstuk, kraag en plunjerhulpstukken

1 Tussenstuk met schroefdraad



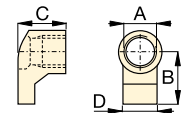
ton	Modelnr.	A	B	C	D
2,5	A23	3/4" - 16 UN	28	26	3/4" - 14 NPT
5,0	A13	1" - 8 UN	31	42	1 1/4" - 11 1/2 NPT
12,5	A28	1 1/2" - 16 UN	47	69	2" - 11 1/2 NPT

2 Cilindervoet-hulpstuk



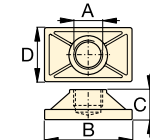
ton	Modelnr.	A	B	C	D
2,5	A25	3/4" - 14 NPT	50	12	44
5,0	A21	1 1/4" - 11 1/2 NPT	57	12	65
12,5	A27	2" - 11 1/2 NPT	63	12	98

3 Spreidteen



ton	Modelnr.	A	B	C	D
2,5	A1034	1 1/2" - 16 UN	54	50	31
5,0	A20	2 1/4" - 14 UN	80	57	57
12,5	A595	3 5/16" - 12 UN	103	51	80

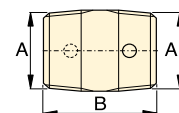
4 Voetplaat



ton	Modelnr.	A	B	C	D
2,5	MZ4010	3/4" - 14 NPT	114	31	63
5,0	A14	1 1/4" - 11 1/2 NPT	165	35	88
12,5	A243 *	2" - 11 1/2 NPT	165	58	165

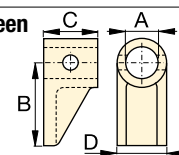
* A243 is een cilindrische uitvoering

5 Verbindingsstuk met schroefdraad



ton	Modelnr.	A	B
2,5	A545	3/4" - 14 NPT	35
5,0	A10	1 1/4" - 11 1/2 NPT	41

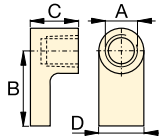
6 "Lock-on" Spreidteen



ton	Modelnr.	A	B	C	D
5,0	A8	43	105	50	57

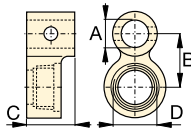
MS-serie, Universele onderhoudssets

7 Plunjerteen



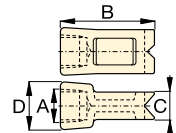
ton	Modelnr.	A	B	C	D
2,5	A530	3/4" - 14 NPT	57	25	33
5,0	A6	1 1/4" - 11 1/2 NPT	82	31	57

8 Pijpklemstuk



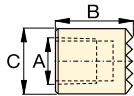
ton	Modelnr.	A	B	C	D
2,5	MZ4011	3/4" - 14 NPT	49	76	1 1/2" - 16 UN
5,0	A192	42	63	50	2 1/4" - 14 UN

9 Spreidkop



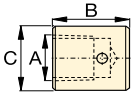
ton	Modelnr.	A	B	C	D
5,0	A305	1 1/4" - 11 1/2 NPT	114	25	50

10 Geribeld zadel



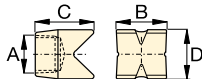
ton	Modelnr.	A	B	C
2,5	A531	3/4" - 14 NPT	27	31
5,0	A18	1 1/4" - 11 1/2 NPT	38	50

11 Glad zadel



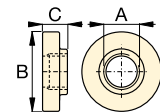
ton	Modelnr.	A	B	C
5,0	A185	1 1/4" - 11 1/2 NPT	38	50

12 90° V-vormige drukvoet



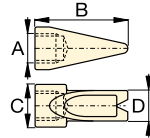
ton	Modelnr.	A	B	C	D
2,5	A532	3/4" - 14 NPT	38	47	25
5,0	A15	1 1/4" - 11 1/2 NPT	54	57	54

13 Plunjerplaat



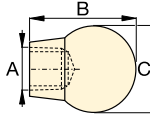
ton	Modelnr.	A	B	C
12,5	A607	2" - 11 1/2 NPT	166	38

14 Wigkop



ton	Modelnr.	A	B	C	D
2,5	A629	3/4" - 14 NPT	69	33	28
5,0	A129	1 1/4" - 11 1/2 NPT	101	50	44

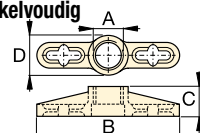
15 Rubberen kop



ton	Modelnr.	A	B	C
2,5	A539	3/4" - 14 NPT	44	69
5,0	A128	1 1/4" - 11 1/2 NPT	86	86

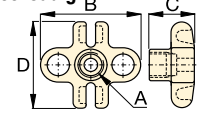
Trekkettingen en trekhulpstukken

16 Kettingtrekplaat, enkelvoudig



ton	Modelnr.	A	B	C	D
2,5	A558	1 1/2" - 16 UN	196	39	44
5,0	A132	2 1/4" - 14 UN	307	63	79
12,5	A238	3 5/16" - 12 UN	450	102	125

17 Kettingtrekplaat, tweevoudig



ton	Modelnr.	A	B	C	D
5,0	A5	1 1/4" - 11 1/2 NPT	130	50	126

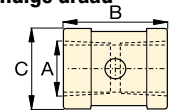
18 Trekketting met haak



ton	Modelnr.	Kettinglengte
2,5	A557	1,5 meter
5,0	A141	1,8 meter
12,5	A218	2,4 meter

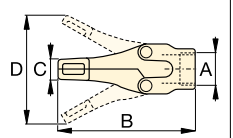
Pijp-, verbidings- en aansluitstukken

19 Pijpkoppeling, inwendige draad



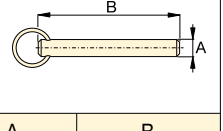
ton	Modelnr.	A	B	C
2,5	A544	3/4" - 14 NPT	42	33
5,0	A19	1 1/4" - 11 1/2 NPT	49	54
12,5	A242	2" - 11 1/2 NPT	88	82

20 Spreider



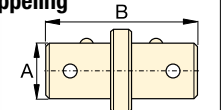
ton	Modelnr.	A	B	C	D
1,0	WR5	—	223	12,8	94
1,0	A92	2 1/4" - 14 UN	244	35	158

21 Borgpen



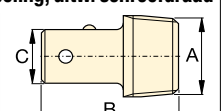
ton	Modelnr.	A	B
2,5	MZ4013	7,9	41
5,0	A16	11,2	82

22 "Lock-on" pijpkoppeling



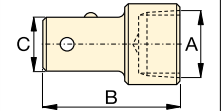
ton	Modelnr.	A	B
2,5	MZ4007	19	79
5,0	MZ1050	33	127

23 "Lock-on" pijpkoppeling, uitw. schroefdraad



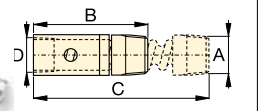
ton	Modelnr.	A	B	C
2,5	MZ4008	3/4" - 14 NPT	60	19
5,0	MZ1051	1 1/4" - 11 1/2 NPT	90	33

24 "Lock-on" pijpkoppeling, inw. schroefdraad



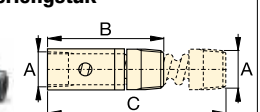
ton	Modelnr.	A	B	C
2,5	MZ4009	3/4" - 14 NPT	65	19
5,0	MZ1052	1 1/4" - 11 1/2 NPT	96	33

25 Verstelbaar verlengstuk



ton	Modelnr.	A	B	C	D
5,0	A285	1 1/4" - 11 1/2 NPT	335	441	33

26 Verstelbaar verlengstuk



ton	Modelnr.	A	B	C
2,5	A650	3/4" - 14 NPT	200	365