

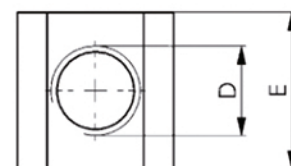
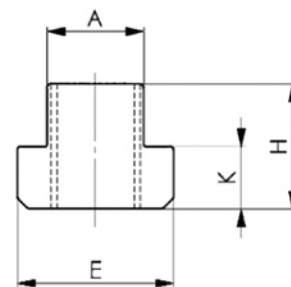
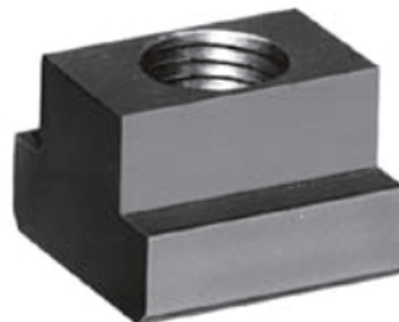
43245 Tasseaux pour rainures en T - DIN 508 Moeren voor T-gleuven - DIN508

- Traités, résistance 10
- La résistance max. du tasseau n'est obtenue que si le goujon est vissé sur la totalité de la longueur filetée.
- Getemperd, sterkte klasse 10
- De volledige belastbaarheid van de moeren voor T-gleuven kan alleen bereikt worden als de schroefverbinding over de gehele schroefdraadlengte wordt uitgevoerd

D	Rainure T-groef	A	E	H	K		Poids Gewicht kg	Ref.
M5	6	5,7	10	8	4	50	0,004	43245001
M6	8	7,7	13	10	6	100	0,009	43245002
M8	10	9,7	15	12	6	100	0,012	43245003
	12*	11,7	18	14	7	50	0,022	43245004
	14*	13,7	22	16	8	50	0,041	43245005
	16*	15,7	25	18	9	25	0,050	43245006
	18*	17,7	28	20	10	25	0,091	43245007
M10	12	11,7	18	14	7	50	0,022	43245008
	14*	13,7	22	16	8	50	0,037	43245009
	16*	15,7	25	18	9	25	0,060	43245010
	18*	17,7	28	20	10	25	0,087	43245011
M12	14	13,7	22	16	8	50	0,035	43245012
	16*	15,7	25	18	9	25	0,050	43245013
	18*	17,7	28	20	10	25	0,082	43245014
M14	16*	15,7	25	18	9	25	0,050	43245015
	18*	17,7	28	20	10	25	0,070	43245016
M16	18	17,7	28	20	10	50	0,070	43245017
	20*	19,7	32	24	12	25	0,110	43245018
	22*	21,7	35	28	14	25	0,176	43245019
	24*	23,7	40	32	16	10	0,260	43245020
	28*	27,7	44	36	18	-	0,383	43245021
M18	20*	19,7	32	24	12	25	0,110	43245022
	22*	21,7	35	28	14	10	0,163	43245023
M20	22	21,7	35	28	14	25	0,155	43245024
	24*	23,7	40	32	16	10	0,235	43245025
	28*	27,7	44	36	18	-	0,355	43245026
M22	24*	23,7	40	32	16	10	0,220	43245027
	28*	27,7	44	36	18	10	0,340	43245028
M24	28	27,7	44	36	18	-	0,322	43245029
	30*	29,7	48	38	19	-	0,440	43245030
	36*	35,6	54	44	22	-	0,700	43245031
M27	32*	31,6	50	40	20	-	0,460	43245032
M30	36	35,6	54	44	22	-	0,590	43245033
	42*	41,6	65	52	26	-	1,150	43245034
M36	42	41,6	65	52	26	-	1,010	43245035
M42	48	47,6	75	60	30	-	1,600	43245036
M48	54	53,6	85	70	34	-	2,300	43245037

* Norme d'usine AMF

* Fabrieksnorm AMF



S.A. Outilac - De Munter N.V.

Siège social - Maatschappelijke zetel :
rue J. Wettinck, 31 - B-4101 Jemeppe-Sur-Meuse
TVA - BTW : BE0696.763.074
BNP Paribas Fortis IBAN BE71 0018 3852 5569 - BIC GEBABEBB

Charleroi

T +32 (0)71 37 12 00
charleroi@outilac.be

Herstal

T +32 (0)4 240 20 80
sales@jamblin.be

Jemeppe s/meuse

T +32 (0)4 234 77 77
sales@outilac.be

Zwijnaarde

T +32 (0)9 226 60 67
sales@demunter.be