



<b>EAN:</b>	4013288228352	<b>Dimension:</b>	171x83x55 mm
<b>Numéro de pièce:</b>	05057114001	<b>Poids:</b>	414 g
<b>Numéro d'article:</b>	Kraftform Kompakt 71 Security	<b>Pays d'origine:</b>	CZ
		<b>Numéro de tarif douanier:</b>	82079030

- Composition 32 pièces
- Avec puissant aimant permanent
- Adaptateur à changement rapide Rapidaptor permettant un échange quasi instantané des embouts
- Embouts extra-rigides, pour un usage universel
- Assortiment en étui textile robuste d'un poids limité pour faciliter le transport
- Compatible Wera 2go

Jeu de 32 pièces avec un porte-embouts 816 R Kraftform avec mandrin à serrage rapide Rapidaptor et un manche Kraftform multicomposant pour travailler sans se fatiguer. Porte-embouts universel Rapidaptor avec puissant aimant permanent capable de maintenir les vis grandes et lourdes. Avec les 30 embouts, l'utilisateur est équipé pour presque toutes les situations. Dans une housse textile robuste ; compatible avec Wera 2go.



### Lien

[https://products.wera.de/fr/kraftform\\_kompakt\\_kraftform\\_kompakt\\_70\\_et\\_71\\_kraftform\\_kompakt\\_71\\_security.html](https://products.wera.de/fr/kraftform_kompakt_kraftform_kompakt_70_et_71_kraftform_kompakt_71_security.html)

Wera - Kraftform Kompakt 71 Security  
05057114001 - 4013288228352

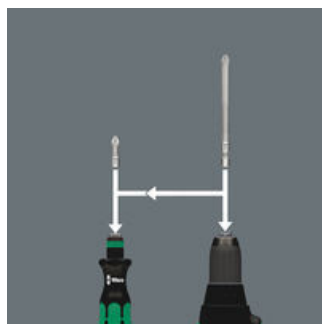
Wera Werkzeuge GmbH  
Korzerter Straße 21-25  
D-42349 Wuppertal  
Tel: +49 (0)2 02 / 40 45-0  
E-Mail: [info@wera.de](mailto:info@wera.de)

### Système manche/lames interchangeables



Le système manche/lames interchangeables permet un remplacement rapide de la lame requise et offre de multiples applications.

### Vissage manuel et mécanique



Les assortiments sont équipés du manche Kraftform, du mandrin à serrage rapide et d'embouts destinés au vissage manuel et mécanique.

### Chuck-all



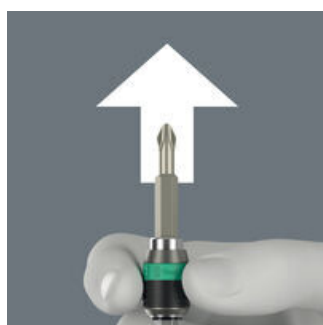
Les porte-embouts à serrage rapide Rapidaptor acceptent les embouts 1/4" aussi bien de type DIN ISO 1173-C 6,3 et E 6,3 (série 1 et 4 Wera).

### Rapid-in et self-lock



L'embout s'insère dans le logement sans actionner la douille. L'embout se verrouille automatiquement au contact de la vis ; il est positionné fermement en toute sécurité.

### Rapid-out



Pour échanger l'embout, il suffit de faire coulisser la douille vers l'avant : le mécanisme à ressort décolle l'embout de l'aimant et déverrouille l'outil. L'embout peut être retiré sans problèmes. Particulièrement utile: retrait des embouts même de tout petit calibre sans aucun outil auxiliaire.

### Kraftform



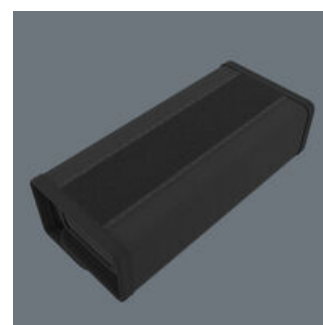
Le bien fondé de la réflexion à l'origine de la forme du manche Kraftform - c'est la main qui doit dicter la forme du manche - s'est vérifié jusqu'à ce jour. C'est dès les années 60 que Wera a conçu avec l'Institut Fraunhofer für Arbeitswirtschaft und Organisation, mondialement connu, un manche de tournevis morphologiquement ajusté à la main de l'Homme. Après un long travail de mise au point, le manche Kraftform fut lancé sur le marché en 1968. Entre-temps optimisé au gré des nouvelles technologies, il a cependant conservé sa forme éprouvée, la main de l'Homme étant elle aussi restée identique depuis lors.

### Forme épousant



Grâce à sa forme épousant parfaitement celle de la main, le manche Kraftform permet d'éviter les blessures telles qu'ampoules et callosités.

### Housse textile



Housse textile robuste permettant de garder les outils à portée de main et de les transporter en toute sécurité. Grâce à ses bandes scratch au dos, la housse textile peut se fixer au mur ou sur une étagère.

### Lien

[https://products.wera.de/fr/kraftform\\_kompakt\\_kraftform\\_kompakt\\_70\\_et\\_71\\_kraftform\\_kompakt\\_71\\_security.html](https://products.wera.de/fr/kraftform_kompakt_kraftform_kompakt_70_et_71_kraftform_kompakt_71_security.html)

Wera - Kraftform Kompakt 71 Security  
05057114001 - 4013288228352

Wera Werkzeuge GmbH  
Korzerter Straße 21-25  
D-42349 Wuppertal  
Tel: +49 (0)2 02 / 40 45-0  
E-Mail: [info@wera.de](mailto:info@wera.de)

Contenu du jeu:

**816 R Porte-embouts avec mandrin à serrage rapide Rapidaptor, 1/4" x 119 mm**



05051462001

1x 1/4" x 119 mm



**889/4/1 Porte-embouts universel Rapidaptor K, 1/4" x 50 mm**



05052502001

1x 1/4" x 50 mm



**867/1 Embouts TORX® Z B0 (= avec alésage), TX 7 x 25 mm**



05066497001

1x TX 7 x 25 mm

05066498001

1x TX 8 x 25 mm

05066499001

1x TX 9 x 25 mm

05066500001

1x TX 10 x 25 mm

05066505001

1x TX 15 x 25 mm

05066510001

1x TX 20 x 25 mm

05066515001

1x TX 25 x 25 mm

05066525001

1x TX 30 x 25 mm

05066530001

1x TX 40 x 25 mm

**840/1 Embouts Hex-Plus Z B0 (= avec alésage), 2 x 25 mm**



05056341001

1x 2 x 25 mm

05056342001

1x 2.5 x 25 mm

05056343001

1x 3 x 25 mm

05056344001

1x 4 x 25 mm

05056345001

1x 5 x 25 mm

05056346001

1x 6 x 25 mm

**868/1 Embouts Z pour vis à empreinte carrée, # 0 x 25 mm**



05066400001

1x # 0 x 25 mm

05066405001

1x # 1 x 25 mm

05066410001

1x # 2 x 25 mm

05066415001

1x # 3 x 25 mm

**871/1 Embouts TORQ-SET® Mplus, 25 mm, 6 x 25 mm**



05066628001

1x 6 x 25 mm

05066630001

1x 8 x 25 mm

05066632001

1x 10 x 25 mm

05066633001

1x 1/4" x 25 mm

**875/1 Embouts TRI-WING®, 25 mm, 1 x 25 mm**



05066760001

1x 1 x 25 mm

05066762001

1x 2 x 25 mm

05066764001

1x 3 x 25 mm

**857/1 Embouts double pointe Z, 4 x 25 mm**



05057150001

1x 4 x 25 mm

05057151001

1x 6 x 25 mm

05057152001

1x 8 x 25 mm

05057153001

1x 10 x 25 mm

Lien

[https://products.wera.de/fr/kraftform\\_kompakt\\_kraftform\\_kompakt\\_70\\_et\\_71\\_kraftform\\_kompakt\\_71\\_security.html](https://products.wera.de/fr/kraftform_kompakt_kraftform_kompakt_70_et_71_kraftform_kompakt_71_security.html)

Wera - Kraftform Kompakt 71 Security  
05057114001 - 4013288228352

Wera Werkzeuge GmbH  
Korzerter Straße 21-25  
D-42349 Wuppertal  
Tel: +49 (0)2 02 / 40 45-0  
E-Mail: [info@wera.de](mailto:info@wera.de)

## Kraftform Kompakt 71 Security, 32 pièces

### Kraftform Kompakt 70 et 71



#### 9478 Housse textile Kraftform Kompakt 70/71, vide, 160 x 95 x 65 mm

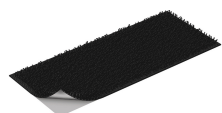
05136541001

1x 160 x 95 x 65 mm



#### Bande autocollante 120, 50 x 120 mm

1x 50 x 120 mm



#### Lien

[https://products.wera.de/fr/kraftform\\_kompakt\\_kraftform\\_kompakt\\_70\\_et\\_71\\_kraftform\\_kompakt\\_71\\_security.html](https://products.wera.de/fr/kraftform_kompakt_kraftform_kompakt_70_et_71_kraftform_kompakt_71_security.html)

Wera - Kraftform Kompakt 71 Security  
05057114001 - 4013288228352

Wera Werkzeuge GmbH  
Korzerter Straße 21-25  
D-42349 Wuppertal  
Tel: +49 (0)2 02 / 40 45-0  
E-Mail: [info@wera.de](mailto:info@wera.de)