

## Micromètre d'extérieur col de cygne

0-25mm

Référence: 103-137



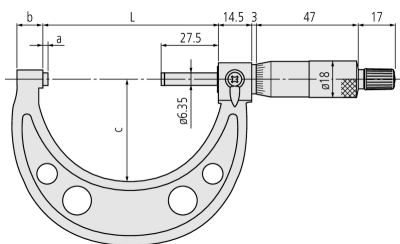
### Description

- Col de cygne en émail.
- Surfaces de mesure: carbure.
- Equipé d'un cliquet pour une force de mesure constante.

### Caractéristiques

Capacité:	<b>0 - 25 mm</b>
Erreur Max Admissible J MPE:	<b>±2 µm</b>
Force de mesure:	<b>5 - 10 N</b>
Remarques:	<b>à cliquet</b>
Poids:	<b>175 g</b>
Surface de mesure:	<b>en carbure, rectifiée et finement rodée</b>
Broche de mesure:	<b>avance de la broche 0,5 mm, avec blocage de la broche</b>
Graduation:	<b>Tambour et fourreau gradués chromés mats, ø18 mm</b>
Unité de mesure:	<b>Métrique</b>
Précision:	<b>Voir le tableau des références</b>
Graduation:	<b>0,01 mm</b>
Digimatic/mécanique:	<b>Mécanique</b>
Livré:	<b>En coffret, étalon (à partir de 25 mm), clé</b>

### Dimensions



L:	<b>30.3 mm</b>
a:	<b>2.8 mm</b>
b:	<b>9 mm</b>
c:	<b>28 mm</b>
d:	<b>6.35 mm</b>

### Accessoires

#### Accessoires en option:



**Support pour micromètre, angle d'inclinaison fixe 45°  
pour micromètre 0-50 mm**

**156-105-10**

Prix public recommandé: **48,00 €**



**Support pour micromètre, angle d'inclinaison variable  
pour micromètre 0-100 mm**

**156-101-10**



Prix public recommandé: **59,00 €**