

▼ Cassette W4206X avec unité de commande W4000PX



## Sécurité et performance

- Excellent rapport taille/solidité et accès facile aux endroits difficiles à atteindre sans sacrifier la résistance
- Angle de rotation de 30° et course retour rapide pour un fonctionnement accéléré
- Solide bloc à sorties avec sécurité renforcée pour un travail sans risque de l'opérateur.

## Simplicité

- Dotée d'un mécanisme de libération rapide, l'unité de commande permet de changer rapidement de cassette, sans outil
- Démontage simple, rapide et sans outils spéciaux pour effectuer la maintenance
- Les unités d'entraînement comprennent une poignée robuste qui se monte des deux côtés des cassettes pour une maniabilité accrue.

## Polyvalence

- Disponible avec bloc à sorties TSP300 bi-axial en option favorisant la maniabilité horizontale et verticale, et offrant une plus grande durabilité <sup>1)</sup>
- Les unités de commande, les cassettes et la plupart des accessoires de l'édition X sont compatibles avec les outils de l'édition standard <sup>1)</sup>
- Unité de commande compatible avec les cassettes des séries W-SL UltraSlim.

## Précision

- Couple constant garantissant une précision de  $\pm 3\%$  sur toute la course.

<sup>1)</sup> Le bloc à sorties TSP300 est destiné uniquement aux outils de l'édition X et n'est pas compatible avec ceux de l'édition standard. Pour les pièces de rechange des outils disponibles, reportez-vous à la fiche de réparation consultable à l'adresse [www.enerpac.com](http://www.enerpac.com)



## Deux types de poignée

Solide, la poignée de positionnement à angle droit est fournie de série avec la unité d'entraînement de la série W (édition X).

Compatible avec les cassettes de la série W (édition X)	Référence poignées de positionnement à angle droit (compris)	Référence poignées de positionnement droites (en option)
W2000X, W4000X	<b>SWH6A</b>	<b>SWH6S</b>
W8000X, W15000X	<b>SWH10A</b>	<b>SWH10S</b>
W22000X, W35000X	<b>SWH10EA</b> <sup>2)</sup>	

<sup>2)</sup> La poignée SWH10EA comprend un œil de levage.



## Raccord tournant TSP Pro

Proposé en option et pourvu d'un solide verrouillage, le bloc à sorties TSP300 bi-axial permet une rotation à 360° sur l'axe des X et à 160° sur l'axe des Y.

### Pour commander <sup>1)</sup>

Unités de commande de la série W (édition X) en option montage usine : ajoutez un P avant le X de la référence de l'outil. Exemple : **W2000PX**.

Commandez comme accessoire à l'aide de la référence **TSP300**, adaptable aux unités de commande de la série W (édition X) disponibles. Raccords rapides mâles et femelles compris.

Page : 232



## Certifiée CE - ATEX

Toutes les unités d'entraînement de la série W X-edition sont déclarées CE - ATEX. Tous les outils série W cassette hexagonale de l'édition X sont certifiés CE - ATEX et livrés avec un certificat d'étalonnage.

CE **Ex** II 2 GD T4

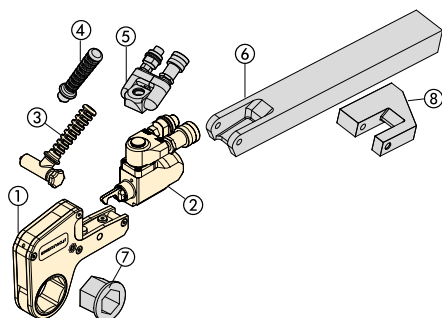


## Contre-clé

Elle empêche le contre-écrou de tourner pendant le montage ou le déblocage. Deux dimensions d'hexagone en un outil.

Page : 217

# Clés dynamométriques hexagonales double effet



Les éléments ① à ③ sont fournis de série.

Les éléments ④ à ⑧ sont disponibles en option.

- ① Cassette hexagonale (page 222-229)
- ② Unité de commande (page 221)
- ③ Poignée de positionnement à angle droit (p. 220)
- ④ Poignée de positionnement droite (220)
- ⑤ Raccord tournant de la série Pro (page 222)
- ⑥ Bras de réaction allongé (page 222)
- ⑦ Insert de réduction (page 222-229)
- ⑧ Bras de réaction carré (page 232)

## Série W Édition X



Couple nominal à 690 bar:

**47.454 Nm**

Gamme d'hexagones:

**30 - 155 mm / 1 1/16 - 6 1/8"**

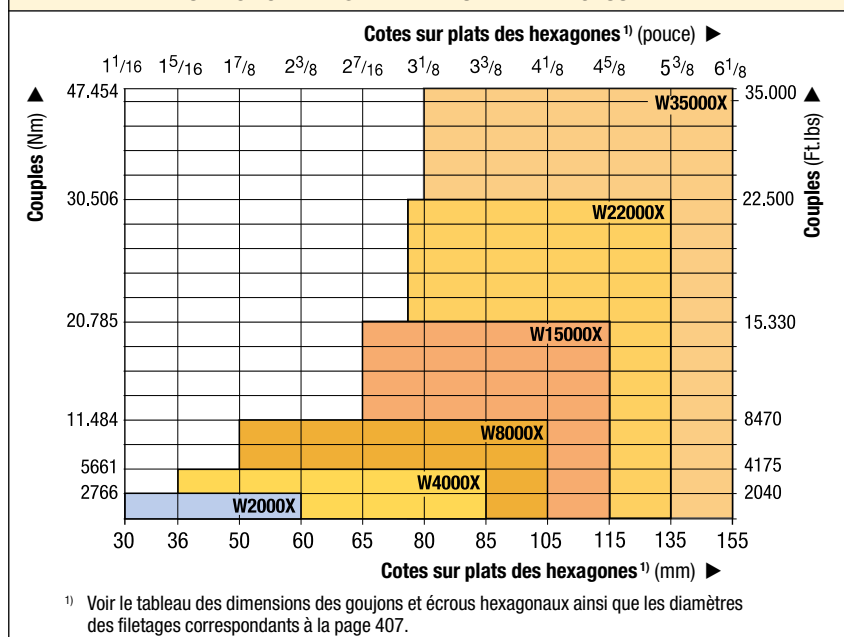
Rayons:

**31 - 115 mm**

Pression de travail maximale:

**690 bar**

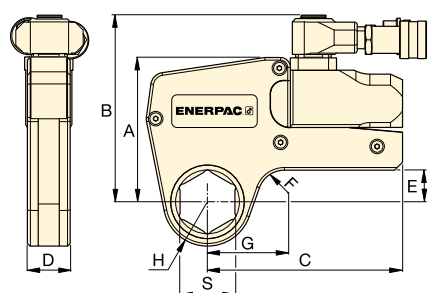
### SÉLECTION DE L'UNITÉ DE BASE ET DE LA CASSETTE



### Tableau de sélection des pompes pour clés dynamométriques

Pour la vitesse et les performances optimales, voir le tableau des clés dynamométriques et des pompes.

Page: **265**



Ces clés dynamométriques robustes en acier, avec cassettes interchangeables à profil mince, garantissent une longue durée de vie et une polyvalence maximale dans les applications d'assemblage par boulons. ►

### ▼ TABLEAU DE SÉLECTION

Plage des cassettes *		Couple nominal à 690 bar		Référence Unité d'entraînement	Couple minimal		Dimensions (mm) (Consulter les pages 222-229 pour les dimensions G, H et S)						Poids Unité de commande sans tête hexagonale
(mm)	(pouce)	(Nm)	(Ft.lbs)		(Nm)	(Ft.lbs)	A	B	C	D	E	F	(kg)
30 - 60	1 1/16 - 2 3/8	2766	2040	<b>W2000X</b>	276	204	109	141	148	32	24	20	1,4
36 - 85	1 5/16 - 3 3/8	5661	4175	<b>W4000X</b>	566	417	136	167	178	41	33	20	2,0
50 - 105	1 7/8 - 4 1/8	11.484	8470	<b>W8000X</b>	1148	847	172	205	208	53	42	25	3,0
65 - 115	2 7/16 - 4 5/8	20.785	15.330	<b>W15000X</b>	2078	1533	207	240	253	63	50	20	5,0
75 - 135	2 15/16 - 5 3/8	30.506	22.500	<b>W22000X</b>	3050	2250	227	266	297	77	48	35	7,7
80 - 155	3 1/8 - 6 1/8	47.454	35.000	<b>W35000X</b>	4745	3500	268	301	345	91	69-73	50	11,4

\* Avec bras de réaction standard.

\*\* Pour commander une clé de série W équipée d'un pivot à rotule TSP, ajouter le suffixe « P » au numéro de référence de la clé. Exemple: **W2000PX**.