

▼ De gauche à droite: RCH306, RCH120, RCH1003

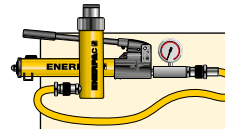


- Piston creux permet la poussée et la traction
- Simple effet, ressort de rappel
- Tube central nickelé sur les modèles au dessus des 20 tonnes
- Peinture cuite au four pour une meilleure résistance
- Col fileté pour une fixation aisée
- Le RCH120 livré avec un raccord rapide AR630 et a un orifice de 1/4" NPTF
- Les RCH121 et RCH1211 sont équipés d'une réduction FZ-1630 et d'un raccord rapide AR630, tous les autres modèles sont équipés d'un raccord rapide CR400.

▼ Vérin à piston creux RCH1003 utilisé dans une application de suspension de la flèche intermédiaire d'une grue dragline.



Souplesse d'utilisation pour les essais, la maintenance, la mise en traction



Ensembles pompe et vérin

Tous les vérins marqués d'un * sont disponibles sous forme d'**ensembles** (vérin, manomètre, raccords rapides, flexible et pompe) pour vous faciliter la sélection.

Page: 62



Vérins ultralégers en aluminium

S'il vous faut un meilleur rapport capacité/poids, les vérins ultralégers des séries **RACH** constituent un choix parfait.

Page: 16



Têtes

La plupart des vérins de la série RCH sont équipés de têtes lisses. Voir le tableau de la page suivante pour les têtes filetées optionnelles

et les dimensions.

Page: 35

Capacité du vérin	Course	Référence	Surface effective du vérin	Capacité d'huile
tonnes (kN)	(mm)		(cm ²)	(cm ³)
12 (125)	8	RCH120	17,9	14
	42	RCH121 *	17,9	75
	42	RCH1211	17,9	75
	76	RCH123	17,9	136
20 (215)	49	RCH202 *	30,7	150
	155	RCH206	30,7	476
30 (326)	64	RCH302 *	46,6	298
	155	RCH306	46,6	722
60 (576)	76	RCH603 *	82,3	626
	153	RCH606	82,3	1259
95 (931)	76	RCH1003 *	133,0	1011

* Disponible sous forme d'ensembles, voir note sur cette page.

Vérins à piston creux, simple effet

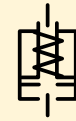


Flexibles

Enerpac propose une ligne complète de flexibles hydrauliques de qualité. Pour assurer le bon fonctionnement de votre système, n'utiliser que les flexibles d'origine hydrauliques Enerpac.

Page: **128**

Série RCH



Capacité:

12 - 95 tonnes

Course:

8 - 155 mm

Diamètre passage central:

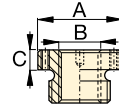
19,5 - 79,0 mm

Pression de travail maximale:

700 bar

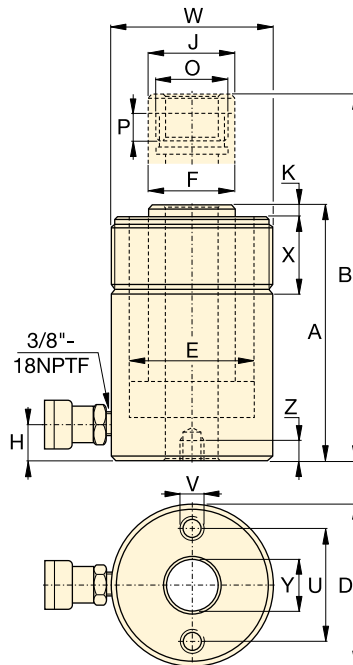
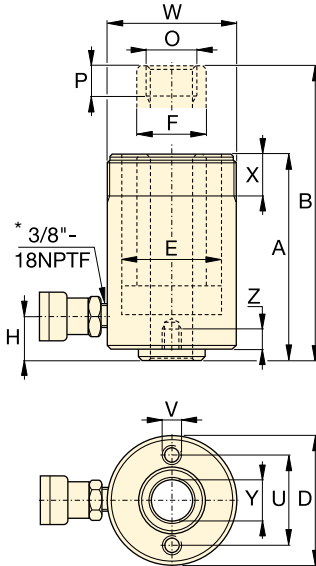
Têtes filetées optionnelles

Type de tête	Référence du vérin	Référence de la tête	Dimensions de la tête (mm)		
			A	B	C
Creuse fileté	RCH202, 206	HP2015	53	1" - 8	9
	RCH302, 306	HP3015	63	1¼" - 7	9
	RCH603, 606	HP5016	91	1½" - 5½	12
	RCH1003	HP10016	126	2½" - 8	13



Têtes de vérin lisses standard sur tous les modèles RCH (exceptés RCH120, RCH1211).

Les RCH121 et RCH1211 ont un bossage de 47 mm qui dépasse la base de 6 mm.



Dimensions trou de montage base (mm)

Référence	Entr'axe	Filetage	Prof. de taraud.
	U	V	Z
RCH120	50,8	5/16" - 18 UNC	9,0
RCH121	-	-	-
RCH1211	-	-	-
RCH123	50,8	5/16" - 18 UNC	12,7
RCH202	82,6	3/8" - 16 UNC	9,4
RCH206	82,6	3/8" - 16 UNC	9,4
RCH302	92,2	3/8" - 16 UNC	14,0
RCH306	92,2	3/8" - 16 UNC	14,0
RCH603	130,3	1/2" - 13 UNC	14,0
RCH606	130,3	1/2" - 13 UNC	14,0
RCH1003	177,8	5/8" - 11 UNC	19,0

Du RCH120 au RCH123

Du RCH202 au RCH1003

* 1/4" NPTF uniquement pour RCH120

Hauteur tige rentrée A (mm)	Haut. tige sortie B (mm)	Ø extérieur D (mm)	Alésage du vérin E (mm)	Ø de la tige. F (mm)	Base à orifice avance H (mm)	Diamètre de la tête J (mm)	Dépassement piston K (mm)	Taraudage O	Prof. taraudage P (mm)	Filetage col W	Long. filetage col X (mm)	Diam. pass. central Y (mm)	(kg)	Référence
55	63	69	54,1	35,1	9	-	-	¾" - 16 UN	16	2¾" - 16	30	19,5	1,5	RCH120
120	162	69	54,1	35,1	25	-	-	-	-	2¾" - 16	30	19,5	2,8	RCH121 *
120	162	69	54,1	35,1	25	-	-	¾" - 16 UN	16	2¾" - 16	30	19,5	2,8	RCH1211
184	260	69	54,1	35,1	25	-	-	-	-	2¾" - 16	30	19,5	4,4	RCH123
162	211	98	73,1	54,1	19	54	9,7	19/16" - 16 UN	19	37/8" - 12	38	26,9	7,7	RCH202 *
306	461	98	73,1	54,1	25	54	9,7	19/16" - 16 UN	19	37/8" - 12	38	26,9	14,1	RCH206
178	242	114	88,9	63,5	21	63	9,0	113/16" - 16 UN	22	4½" - 12	42	33,3	10,9	RCH302 *
330	485	114	88,9	63,5	25	63	9,0	113/16" - 16 UN	22	4½" - 12	42	33,3	21,8	RCH306
247	323	159	123,9	91,9	31	91	12,0	2¾" - 16 UN	19	6¼" - 12	48	53,8	28,1	RCH603 *
323	476	159	123,9	91,9	31	91	12,0	2¾" - 16 UN	19	6¼" - 12	48	53,8	35,4	RCH606
254	330	212	165,1	127,0	38	126	12,0	4" - 16 UN	25	83/8" - 12	60	79,0	63,0	RCH1003*