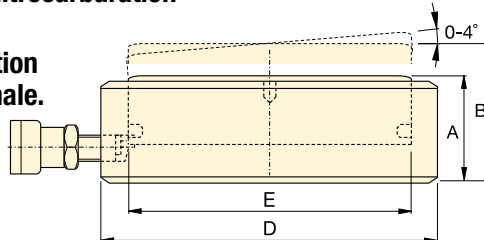


Vérins ultra-plats à fort tonnage

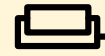
▼ Série CUSP, Vérins ultra-plats à fort tonnage, tête inclinable intégrée.



- Jusqu'à 4 % de la capacité maximale en charge latérale
- Hauteur rentrée extrêmement faible
- Capacité de levage tête inclinée intégrée jusqu'à 4 degrés pour une répartition uniforme de la charge
- Traitement de surface par nitrocarburation pour conditions difficiles
- «Ligne rouge» pour l'indication visuelle de la course maximale.



Série CUSP



Capacité :

10 à 1000 tonnes

Course droite / inclinée :

7 - 17 mm / 6 - 10 mm

Intégré :

Tête inclinable

Pression de travail maximale :

700 bars



IMPORTANT !

Les vérins CUSP NE COMPORTENT pas de bague d'arrêt limitant la course de sortie !




IMPORTANT !

Tous les vérins ultra-plats nécessitent une surface d'appui solide pour un support correct.

L'utilisation de ces vérins plats sur des surfaces telles que du sable, de la boue ou une zone sale est susceptible d'entraîner des dommages à l'équipement.

Voir les consignes en page 22 ou nos Pages jaunes pour plus d'informations de sécurité.

Page : 396

Capacité du vérin à 700 bars tonnes (kN)	Course incliné (mm)	Course droit (mm)	Référence	Inclinaison +/- (degré)	Surface effective du vérin (cm²)	Capacité d'huile (cm³)	Hauteur tige rentrée A (mm)	Hauteur tige sortie B (mm)	Diam. extérieur vérin D (mm)	Diam. alésage vérin E (mm)	 (kg)
10 (97)	6	6,7	CUSP10 ¹⁾	2	13,9	9,3	35,5	41,5	72	42	1,2
20 (198)	6	7,0	CUSP20 ¹⁾	2	28,3	19,8	40,5	46,5	90	60	1,9
30 (310)	6	7,3	CUSP30 ¹⁾	2	44,2	32,1	42,5	48,5	105	75	2,7
50 (550)	10	13,3	CUSP50 ¹⁾	4	78,5	104	57,0	67,0	130	100	5,6
75 (792)	10	14,0	CUSP75 ¹⁾	4	113,1	158	60,5	70,5	150	120	8,0
100 (1078)	10	14,7	CUSP100 ²⁾	4	153,9	226	63,5	73,5	170	140	10,8
150 (1589)	10	14,3	CUSP150 ²⁾	3	227,0	324	65,0	75,0	200	170	15,3
200 (2090)	10	14,9	CUSP200 ²⁾	3	298,6	446	69,0	79,0	229	195	21,5
250 (2542)	10	15,5	CUSP250 ²⁾	3	363,1	569	72,5	82,5	252	215	27,3
300 (3167)	10	14,1	CUSP300 ²⁾	2	452,4	637	72,5	82,5	282	240	34,4
400 (4008)	10	14,6	CUSP400 ²⁾	2	572,6	837	77,5	87,5	316	270	46,2
500 (5115)	10	15,2	CUSP500 ²⁾	2	730,6	1111	82,5	92,5	356	305	62,7
600 (5987)	10	15,6	CUSP600 ²⁾	2	855,3	1334	87,5	97,5	386	330	78,4
750 (7527)	10	16,3	CUSP750 ²⁾	2	1075,2	1757	93,5	103,5	432	370	105,2
1000 (10.165)	10	17,4	CUSP1000 ²⁾	2	1452,2	2531	103,0	113,0	502	430	157,0

¹⁾ Raccord rapide AR630 avec capuchon anti-poussière : Utilisez le flexible HB7206 incluant le raccord rapide AH630, pour raccorder votre pompe.

²⁾ Raccord rapide CR400 avec capuchon anti-poussière : Utilisez un flexible de série HC incluant le raccord rapide CH604, pour raccorder votre pompe.