

▼ De gauche à droite : BRC25, BRC46, BRP306, BRP606, BRP106C



- Fabrication en acier allié de haute qualité
- Piston chromé dur pour une durée de vie accrue
- Peinture cuite au four pour une meilleure résistance
- Anneaux de traction remplaçables sur les modèles BRP
- Tous les modèles sont équipés d'un raccord rapide CR400 avec bouchon de protection
- Joint racleur protégeant de la pollution, pour améliorer la durée de vie
- Simple effet, ressort de rappel.

▼ Levage d'un convoyeur minier à l'aide de vérins de traction pour la maintenance des paliers.



La solution ultime en matière de force de traction



Manomètres

Minimisent le risque de surcharge et garantissent un fonctionnement sûr et de longue durée de votre équipement. Voir la gamme

complète de manomètres dans la section composants du système.

Page: 127



Attaches et accessoires

Les vérins BRC25 et BRC46 sont munis de filetages à la base, au col et au piston pour permettre la fixation d'une gamme

d'accessoires en option telles que chaînes, têtes et rallonges.

Page: 175

▼ Pour lever et installer un mat porte-charge, des vérins BRP sont utilisés pour exercer une traction sur les câbles de support.



Vérins tireurs et 'Pullpac', simple effet

Caracteristiques des fixations sur vérins BRC (mm)				
Référence	Tarudage sur fond V	Filetage du col W	Long. filetage du col. X	Prof. de taraudage Z
BRC-25	3/4"-14 NPT	1 1/2" - 16 UN	24	17
BRC-46	1 1/4"-11 1/2 NPT	2 1/4" - 14 UN	26	24
BRC-106	M30 x 2	M85 x 2	25	24

Série
BRC,
BRP



Capacité:

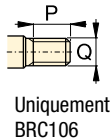
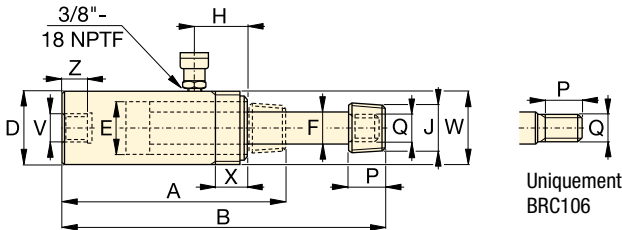
2,5 - 50 tonnes

Course:

127 - 154 mm

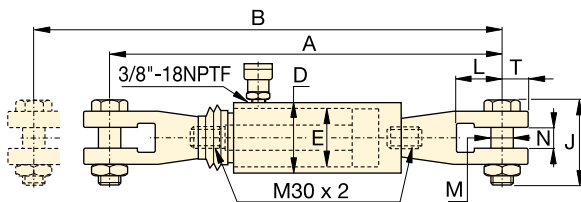
Pression de travail maximale:

700 bar

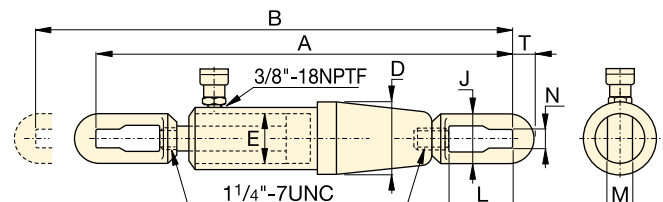


BRC25, 46, 106

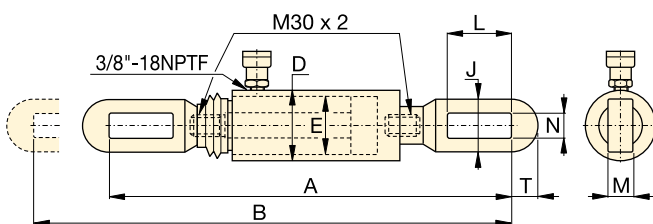
Capacité du vérin tonnes (kN)	Course (mm)	Référence	Surface effective du vérin (cm ²)	Capacité d'huile (cm ³)	Hauteur tige rentrée A (mm)	Hauteur tige sortie B (mm)	Ø extérieur D (mm)	Alésage du vérin E (mm)	Ø de la tige F (mm)	Extr. corps à l'orifice H (mm)	Ø de la tête J (NPT)	Long. filetage piston P (mm)	Filetage extérieur piston Q	(kg)
2,5 (24)	127	BRC25	3,5	45	264	391	48	28,4	19,0	45	3/4" - 14	28	1 1/16" - 24	1,8
5 (51)	140	BRC46	7,3	101	301	441	57	42,9	30,2	42	1 1/4" - 11 1/2	32	1 3/16" - 16	4,5
10 (105)	151	BRC106	15,0	228	289	440	85	54,1	31,8	39	-	25	M30x2	9,5



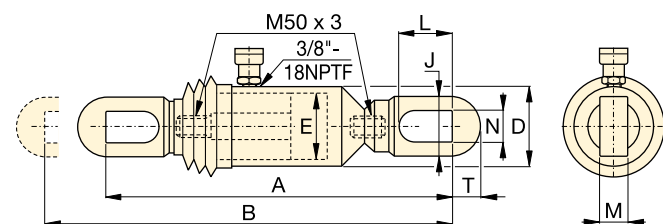
BRP106C



BRP306



BRP106L



BRP606

Capacité du vérin tonnes (kN)	Course (mm)	Référence	Surface effective du vérin (cm ²)	Capacité d'huile (cm ³)	Hauteur tige rentrée A (mm)	Hauteur tige sortie B (mm)	Ø extérieur D (mm)	Alésage du vérin E (mm)	Hauteur anneau de traction J (mm)	Ouverture L (mm)	Epaisseur M (mm)	Pas- sage N (mm)	Epaisseur T (mm)	(kg)
10 (110)	150	BRP106C	15,8	238	601	751	85	54,1	105	87	30	35	32	15,3
	150	BRP106L	15,8	238	573	723	85	54,1	64	119	22	30	32	13,3
30 (325)	154	BRP306	46,4	715	1110	1264	137	88,9	114	155	35	39	55	63,1
50 (506)	153	BRP606	72,1	1096	718	871	140	110,1	130	151	40	48	65	58,3