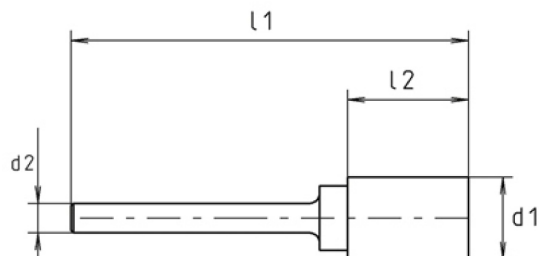


Fraises rotatives carbure cylindriques



Caractéristiques

Caractéristique	Valeur
Type de produit	Fraise lime (en carbure)
Forme de la tête	Cylindrique avec denture frontale
Diamètre d'arbre (mm)	6mm

Variantes

Code article	Diamètre de fraisage (mm)	Longueur utile (mm)	Longueur totale (mm)	Crantage
03001003	6 mm	18 mm	50 mm	Diamant
03003003	9,60 mm	19 mm	64 mm	Diamant
03004003	12,70 mm	25 mm	70 mm	Diamant
03016003	16 mm	25 mm	70 mm	Diamant